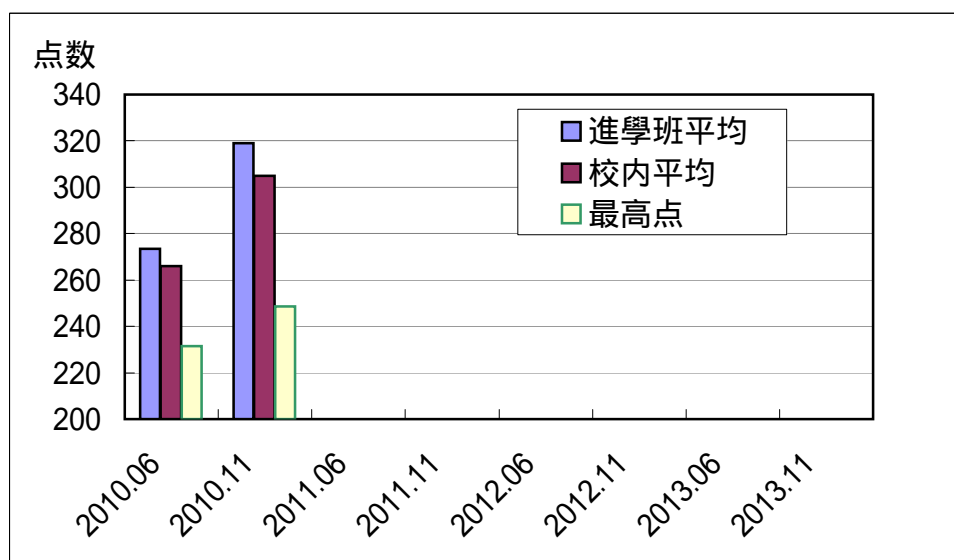


日本留學考測驗 (EJU) 日本語 考試成績

J E T 日本語學校 (JET Academy)

		2010年		2011年		2012年		2013年	
		6月	11月	6月	11月	6月	11月	6月	11月
校內前十名	1	357	369						
	2	356	365						
	3	333	349						
	4	333	347						
	5	332	345						
	6	324	343						
	7	322	339						
	8	317	339						
	9	314	335						
	10	295	333						
進學班平均		273.4	319.1						
校內平均		266.0	304.9						
全世界平均		231.5	248.6						
最高点		369	369						

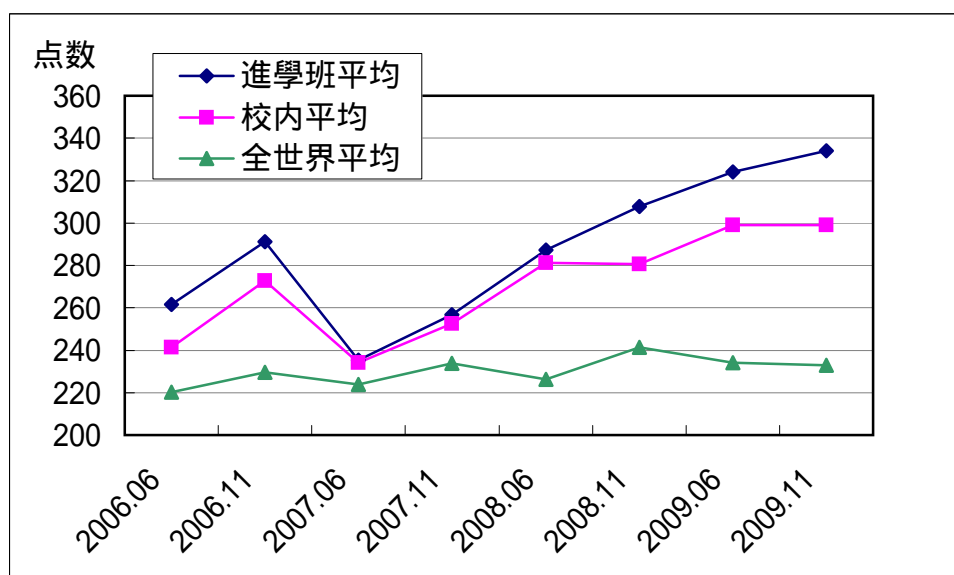


因為每年的試卷題目難度多少有些許差異，所以不管以任何一回的成績向報考之大學提出的話，都會發生利弊的問題。為了防止上述問題，日本學生支援機構於 2011 年以後以統計學方法來進行成績分數的調整。

日本留學考測驗 (EJU) 日本語 考試成績

J E T 日本語學校 (JET Academy)

		2006年		2007年		2008年		2009年	
		6月	11月	6月	11月	6月	11月	6月	11月
校內前十名	1	345	370	362	381	382	378	392	393
	2	326	368	345	373	372	376	391	386
	3	323	367	328	361	371	368	390	378
	4	303	362	321	358	356	365	384	368
	5	303	351	315	352	348	364	367	365
	6	302	345	311	351	334	357	354	362
	7	298	344	310	350	334	341	346	360
	8	298	339	310	348	333	334	345	352
	9	280	335	309	348	332	333	343	343
	10	275	325	296	346	328	328	332	341
進學班平均		261.6	291.1	235.4	256.7	287.3	307.8	324.1	334.1
校內平均		241.3	272.9	234.1	252.4	281.3	280.7	299.0	299.1
全世界平均		220.1	229.7	223.7	233.9	226.2	241.3	234.1	232.9



什麼是日本留學測驗 (日語：日本留学試験) ?

—— 日本學生支援機構向想進入日本大學的留學生，所應具備之日語能力、綜合科目、數學、理科等基礎學力所舉辦之測驗。

報考日本大學之學生基本上須參加之測驗。

(但是也有些研究所也須要日本留學測驗成績，例如明治大學經營學研究所)

<http://www.jasso.go.jp/eju/>